

## トラップセンサ

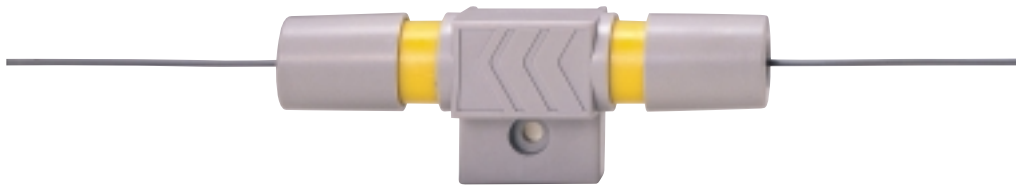


f-1000

ご注文名:トラップセンサ f-1000

[取扱商品]

価格表 479



## 主な特長

## フェンスの乗り越えによる侵入を検知、センサは動作後自動復帰

- フェンスに設置した警戒線上を、侵入者が乗り越える際にかかる警戒線への過重や引っ張りを一定間隔で設置したトラップセンサが検知し、検知信号を発します。警戒線が正常状態に戻るとトラップセンサは自動的に復帰します。
- 警戒線の断線、トラップセンサの破壊なども検知します。ネットフェンス部に警戒線を編み込むことにより、ネットフェンスを切断しての侵入にも対応します。
- 動作したトラップセンサが自動復帰してもマーカー表示は残るため、検知したセンサを特定できます。
- 寒冷地での使用にも対応した全天候型で、雨・風・霧・雪などに影響されない耐久性です。
- 切断、サビに強いステンレス撚線を警戒線の芯線に使用しています。
- トラップセンサは、10.8～12m毎に1個使用の経済性、フェンスや警戒地域の形状に合わせられ、フレキシブルに設置工事が行えます。

## 選択ポイント

施設の敷地境界上のフェンスなどを不法に乗り越える行為をいち早く検知し、信号を発するセンサです。

新商品  
アナウンス自主防犯  
システム  
設置例センサ  
機器受信制御機器  
通報機器ワイヤレス  
システム出入管理  
機器映像機器  
映像機器  
オプション警備用  
電源装置セキュリティ  
金庫サーモ  
アラーム自動消火  
装置

警報機器

センサ  
ライトオプション  
機器画像警備  
システム遠隔監視  
システム警備情報  
システムオプション  
機器事例別  
システム  
提案集

価格表

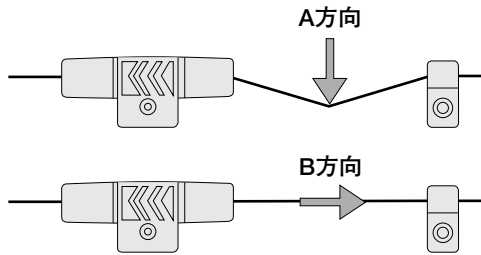
# f-1000

## 機能説明

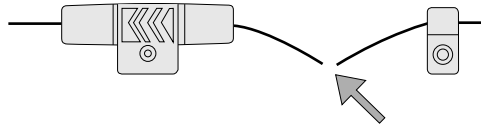
### 発報動作

#### 警報線への負荷

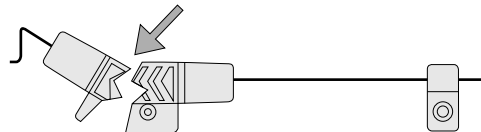
- 約2mスパンの中央で、軸芯に対し直角A方向に約2.5kg以上の圧力が加わったとき、または、約110mm以上の上下変動があったとき。
- 軸芯に沿ってB方向に約11kg以上の張力が加わったとき、または、約6.5mm以上伸張したとき。



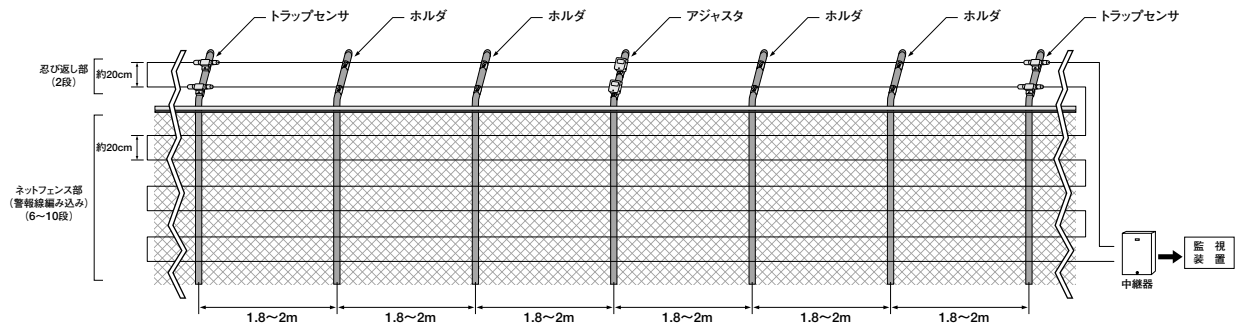
#### 警報線の切断



#### トラップセンサの破壊



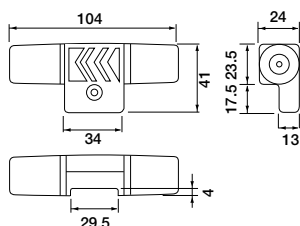
## 設置例



## 製品仕様

### 外形寸法図

単位: mm



### 仕様

品名	トラップセンサ
品番	f-1000
設置距離	約10.8~12m毎に1個
材質	POMジュラコン樹脂
色調	グレー

新商品  
アナウンス

自主防犯  
システム  
設置例

センサ  
機器

受信制御機器  
通報機器

ワイヤレス  
システム

出入管理  
機器

映像機器  
映像機器  
オプション

警備用  
電源装置

セキュリティ  
金庫

サーモ  
アラーム

自動消火  
装置

警報機器

センサ  
ライト

オプション  
機器

画像警備  
システム

遠隔監視  
システム

警備情報  
システム

オプション  
機器

事例別  
システム  
提案集

価格表

# f-2000/f-3500/MF-62/MF-65

## 関連機器

新商品  
アナウンス

自主防犯  
システム  
設置例

センサ  
機器

受信制御機器  
通報機器

ワイヤレス  
システム

出入管理  
機器

映像機器  
映像機器  
オプション

警備用  
電源装置

セキュリティ  
金庫

サーモ  
アラーム

自動消火  
装置

警報機器

センサ  
ライト

オプション  
機器

画像警備  
システム

遠隔監視  
システム

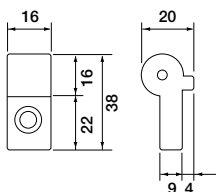
警備情報  
システム

オプション  
機器

事例別  
システム  
提案集

価格表

### ■ ホルダ：f-2000

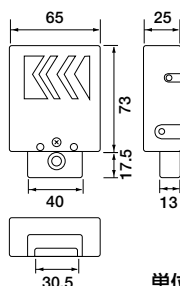


単位：mm

トラップセンサ・アジャスタ間の取付専用支柱に設置し、警報線を支持します。約2mに1個設置します。

品名	ホルダ
品番	f-2000
設置距離	約1.8～2m毎に1個
材質	POMジュラコン樹脂
色調	グレー

### ■ アジャスタ：f-3500



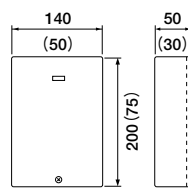
単位：mm

2個のトラップセンサ間に設置し、両側のトラップセンサより引き出された警報線の終端を接続し固定します。

警報線を固定する際、微調整機構により張力を容易に調整できます。トラップセンサより約6m離れたところに1個設置します。

品名	アジャスタ
品番	f-3500
設置距離	トラップセンサより約6m毎に1個
材質	POMジュラコン樹脂
色調	グレー

### ■ 中継器：MF-62/MF-65



( )内寸法はMF-62

単位：mm

警報線の抵抗値が高いため、中継器で検出感度を調整し、無電圧接点による警報信号を出力します。

2チャンネル用のMF-62と5チャンネル用のMF-65があります。

品名	中継器	
品番	MF-62	MF-65
電源電圧	DC12V	
警戒入力	2回路	5回路
警報出力	無電圧接点2回路 (警報時：開)	無電圧接点5回路 (警報時：開)
材質	銅板メラミン焼付塗装	
色調	アイボリー	

### ■ 取付金具

支柱にトラップセンサ・ホルダ・アジャスタを取り付けるための金具です。

#### ● 丸ボール用：MS-51-1～MS-51-8

40φ～130φの丸ボールに対応します。

#### ● アンクル用：MSS-90-1/MSS-90-2

アンクルの刃の向きによりMSS-90-1とMSS-90-2があります。

### ■ 警報線

トラップセンサに附属している警報線と同じで、ネットフェンスの編み込みに使われます。

品名	警報線
品番	MJ-41
仕上寸法	1.8(φ)mm 500m(リール)
材質	芯線：SUS304 被覆：テフロン
色調	グレー